

Commune de Saint-Oyens

en 2000



district d'Aubonne

Altitude : 732 m
centre de la localité principale

Superficie*: 305 ha

| | |
|--------------------------|------|
| boisée | 40 % |
| agricole | 56 % |
| habitat, infrastructures | 4 % |
| superficie improductive | 0 % |

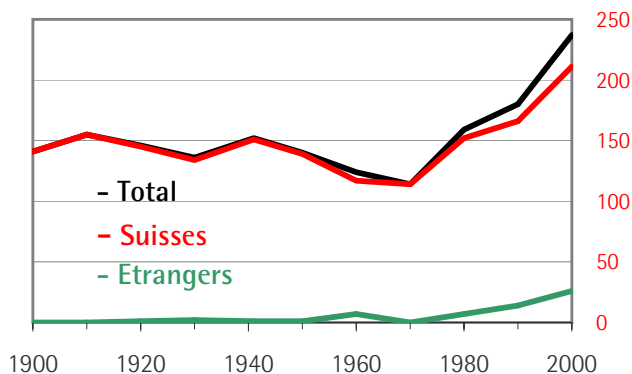
* statistique de la superficie, OFS-1992/97

Démographie

Population selon l'origine

| | 1900 | 1950 | 1980 | 1990 | 2000 |
|------------|------|------|------|------|------|
| Population | 141 | 140 | 159 | 180 | 237 |
| Suisses | 141 | 139 | 152 | 166 | 211* |
| en % | 100 | 99 | 96 | 92 | 89 |
| Etrangers | - | 1 | 7 | 14 | 26 |
| en % | - | 1 | 4 | 8 | 11 |

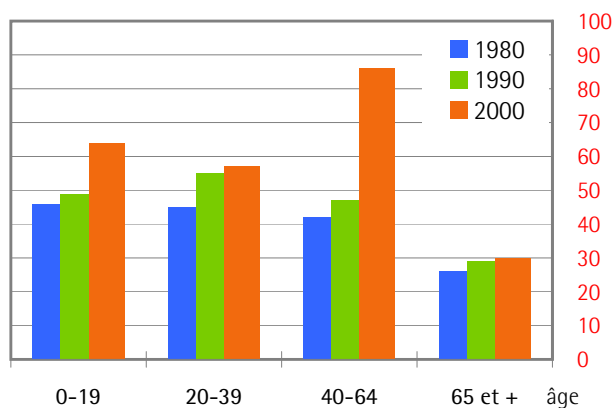
* dont 11 ayant acquis la nationalité suisse par naturalisation et 17 Suisses ayant annoncé une double nationalité



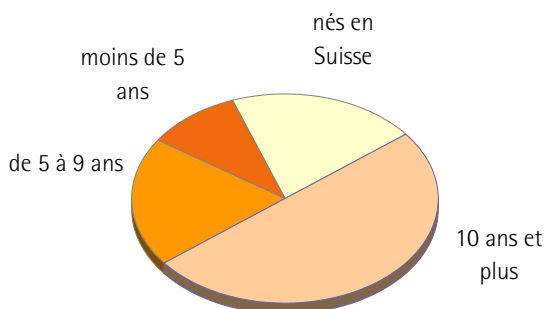
Population par groupe d'âge

| | effectif | | | en % | | |
|---------|----------|------|------|------|------|------|
| | 1980 | 1990 | 2000 | 1980 | 1990 | 2000 |
| 0-19 | 46 | 49 | 64 | 29 | 27 | 27 |
| 20-39 | 45 | 55 | 57 | 28 | 31 | 24 |
| 40-64 | 42 | 47 | 86 | 26 | 26 | 36 |
| 65 et + | 26 | 29 | 30 | 16 | 16 | 13 |
| | 159 | 180 | 237 | 100 | 100 | 100 |

Le rapport entre les enfants de moins de 5 ans et les femmes de 20 à 45 ans vaut 0.32 en 2000; cet indicateur de fécondité vaut 0.31 au niveau cantonal



Etrangers selon la durée de séjour en Suisse, 2000

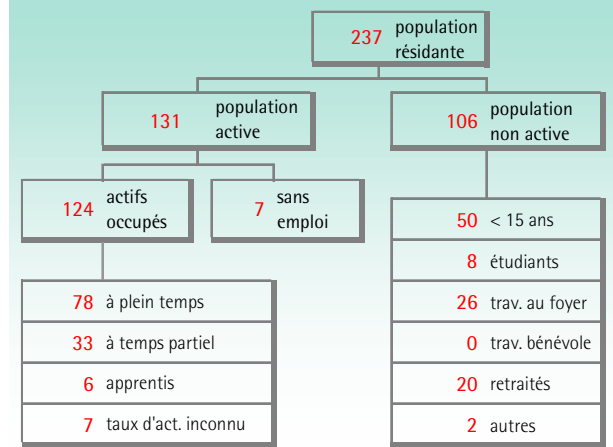


| En % | 1980 | 1990 | 2000 |
|----------------|------|------|------|
| Moins de 5 ans | 33,3 | 36,4 | 10,0 |
| De 5 à 9 ans | 16,7 | 0,0 | 20,0 |
| 10 ans et plus | 16,7 | 45,5 | 50,0 |
| Nés en Suisse | 33,3 | 18,2 | 20,0 |

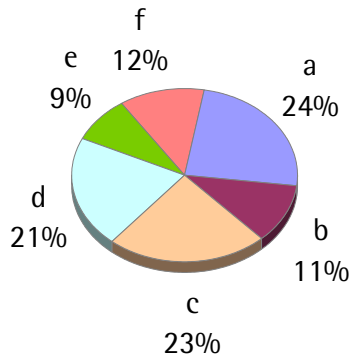
source : RCE, permis d'un an au moins

| Population active | Effectif | | Variation en % |
|-------------------|----------|------|----------------|
| | 1980 | 2000 | |
| En tout | 84 | 131 | +56 |
| Hommes | 54 | 75 | +39 |
| Suisses | 50 | 64 | +28 |
| Etrangers | 4 | 11 | +175 |
| Femmes | 30 | 56 | +87 |
| Suissesses | 30 | 48 | +60 |
| Etrangères | - | 8 | ... |
| Suisses | 80 | 112 | +40 |
| Etrangers | 4 | 19 | ... |

Population active et non active, 2000

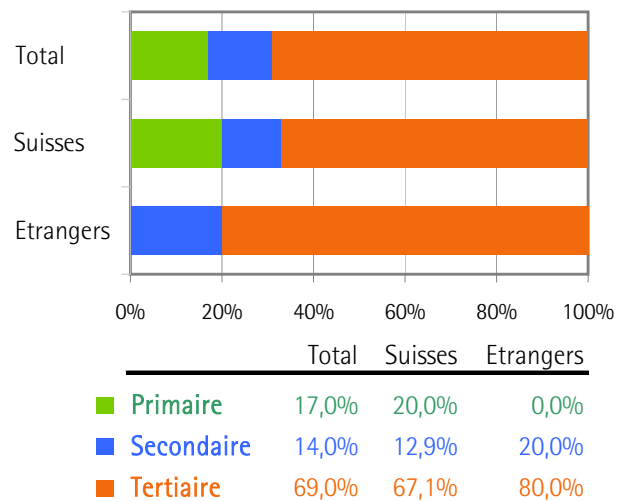


Situation professionnelle des actifs, 2000

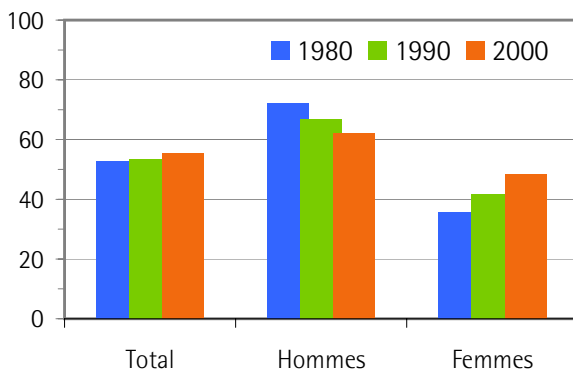


- a Indépendants et collaborateurs familiaux
- b Professions intellectuelles et d'encadrement
- c Professions intermédiaires
- d Employés
- e Ouvriers qualifiés
- f Travailleurs non qualifiés

Secteur d'activité économique, 2000



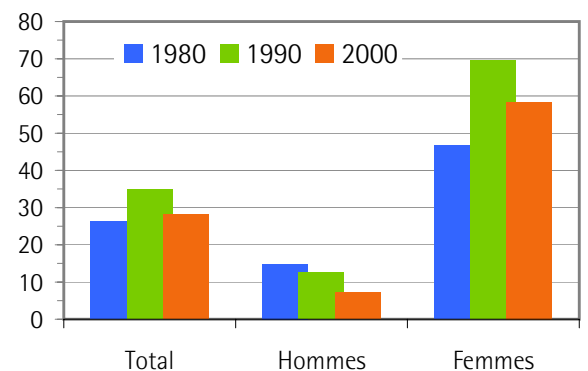
Proportion d'actifs, en %



| | 1980 | 1990 | 2000 |
|--------|-------|-------|-------|
| Total | 52,8% | 53,3% | 55,3% |
| Hommes | 72,0% | 66,7% | 62,0% |
| Femmes | 35,7% | 41,7% | 48,3% |

actifs rapportés à l'ensemble de la population

Actifs occupés à temps partiel, en %



| | 1980 | 1990 | 2000 |
|--------|-------|-------|-------|
| Total | 26,2% | 34,8% | 28,2% |
| Hommes | 14,8% | 12,5% | 7,2% |
| Femmes | 46,7% | 69,4% | 58,3% |

les apprentis sont comptés avec les plein-temps

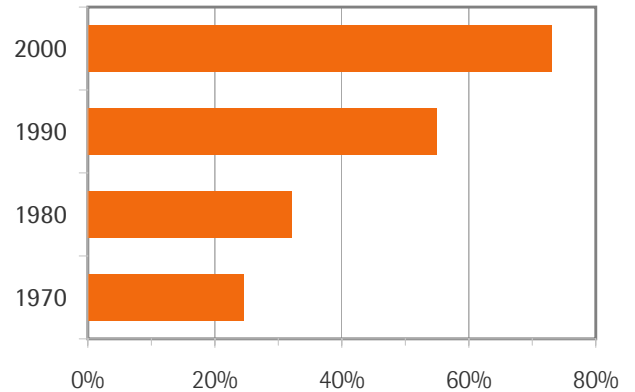


Déplacements quotidiens, 2000

| | En tout | Actifs | Ecoliers, étudiants |
|--|---------|--------|---------------------|
| Personnes entrant dans la commune | 21 | 9 | 12 |
| Personnes quittant la commune | 122 | 81 | 41 |
| Différence | - 101 | - 72 | - 29 |
| lieu de travail inconnu | | 13 | |

Taux de mobilité

Proportion des actifs quittant la commune quotidiennement



Actifs résidant dans la commune

| Lieu de travail | nombre | en % |
|-----------------|--------|------|
| Total | 124 | 100 |
| Saint-Oyens | 30 | 24 |
| Hors commune | 81 | 65 * |
| dont : | | |
| Genève (GE) | 12 | 10 |
| Gimel | 10 | 8 |
| Rolle | 9 | 7 |
| Nyon | 7 | 6 |
| Aubonne | 5 | 4 |
| Lausanne | 4 | 3 |
| Bière | 3 | 2 |
| Meyrin (GE) | 3 | 2 |
| Autres | 28 | 23 |

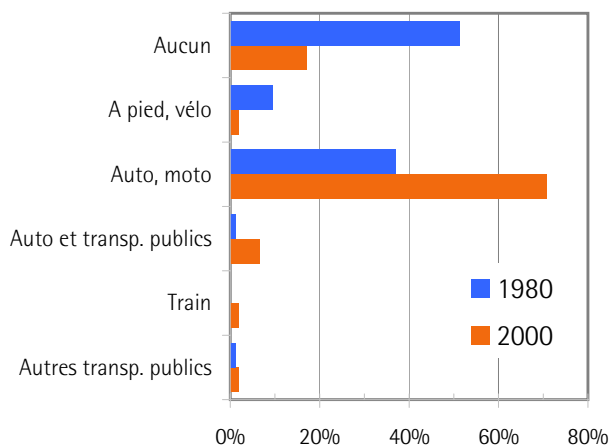
* le 10 % des actifs ont une commune de travail inconnue

Actifs travaillant dans la commune

| Lieu de domicile | nombre | en % |
|------------------|--------|------|
| Total | 39 | 100 |
| Saint-Oyens | 30 | 77 |
| Hors commune | 9 | 23 |

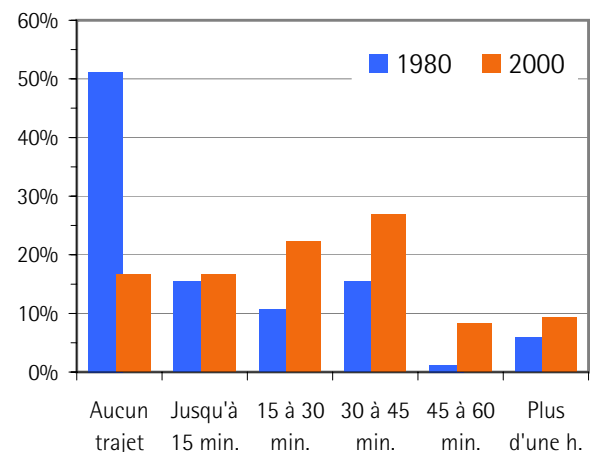
Moyens de transport utilisés

par les actifs de la commune pour se rendre à leur travail



Durée des trajets

des actifs de la commune pour se rendre à leur travail



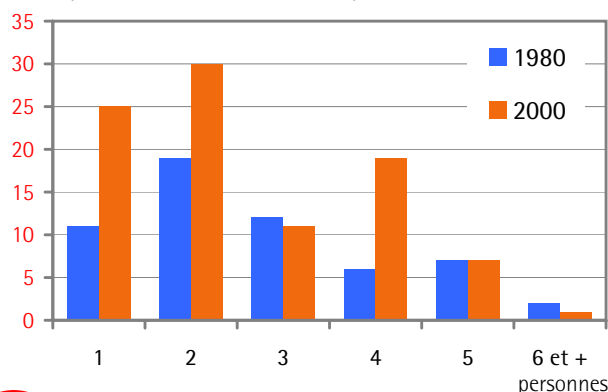


Les ménages privés

| | 1980 | | 2000 | |
|-------------------------|--------|-----|--------|-----|
| | nombre | % | nombre | % |
| En tout | 57 | 100 | 93 | 100 |
| Personnes seules | 11 | 19 | 25 | 27 |
| - moins de 45 ans | 1 | 2 | 8 | 9 |
| - plus de 45 ans | 10 | 18 | 17 | 18 |
| Couples sans enfant | 19 | 33 | 27 | 29 |
| Couples avec enfants | 25 | 44 | 36 | 39 |
| Familles monoparentales | 1 | 2 | 4 | 4 |
| Autres ménages | 1 | 2 | 1 | 1 |

Ménages selon la taille

4.5 pers./men. en 1900 et 2.5 pers./men. en 2000



Habitat

L'habitat

| | 1980 | 1990 | 2000 |
|---|------|------|------|
| Bâtiments d'habitation | 44 | 48 | 75 |
| - maisons individuelles | 16 | 23 | 48 |
| - construits durant les 20 dernières années, en % | 43,2 | 45,8 | 37,3 |
| Logements occupés | 57 | 66 | 93 |
| Habités par le propriétaire*, en % | 57,9 | 57,6 | 67,7 |
| Logements selon la taille, en % | | | |
| - 1 ou 2 pièces | 14,0 | 16,7 | 8,6 |
| - 3 ou 4 pièces | 45,6 | 45,5 | 44,1 |
| - 5 pièces et plus | 40,4 | 37,9 | 47,3 |
| Habitant par pièce [hab/pce] | 0,63 | 0,66 | 0,57 |
| Surface par habitant [m2/hab] | 36,7 | 39,3 | 49,7 |

* y compris PPE

Mobilité

Lieu de naissance des résidents

| En % | 1900 | 1950 | 1990 | 2000 |
|-------------------------|------|------|------|------|
| Dans la commune | 66,0 | 29,3 | 39,9 | 36,5 |
| Ailleurs dans le canton | 27,7 | 60,0 | 32,0 | 26,5 |
| Dans un autre canton | 6,4 | 10,0 | 17,4 | 22,6 |
| A l'étranger | 0,0 | 0,7 | 10,7 | 14,3 |

Résidence de la mère au moment de la naissance

Lieu de résidence en 1995

| En % | Total | Suisses | Etrangers |
|--------------------------|-------|---------|-----------|
| Même adresse | 69,1 | 71,3 | 52,0 |
| Ailleurs dans la commune | 8,6 | 8,7 | 8,0 |
| Ailleurs dans le canton | 19,1 | 18,5 | 24,0 |
| Dans un autre canton | 1,4 | 1,0 | 4,0 |
| A l'étranger | 1,8 | 0,5 | 12,0 |

Résidents en 2000, âgés de plus de cinq ans

Divers

Niveau de formation en 2000

Proportion de personnes ayant poursuivi des études après la scolarité obligatoire

| En % | Total | Suisses | Etrangers |
|-------------------------|-------|---------|-----------|
| 20-39 ans | 88,7 | 90,9 | 77,8 |
| 40-59 ans | 84,6 | 85,7 | 75,0 |
| 60 ans et plus | 35,7 | 33,3 | ... |
| En tout, 20 ans et plus | 77,4 | 77,3 | 77,8 |

Religions déclarées

